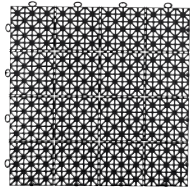
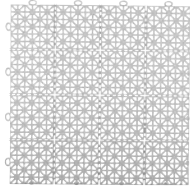


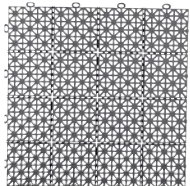
easyfloor HESTRA Universa



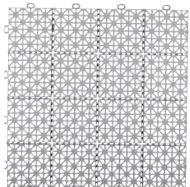
HESTRA Universa
Schwarz



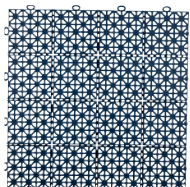
HESTRA Universa
Weiß



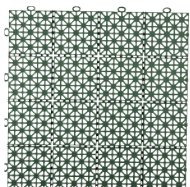
HESTRA Universa
Graphit



HESTRA Universa
Lichtgrau



HESTRA Universa
Nachtblau



HESTRA Universa
Grün

GEEIGNET FÜR ZU HAUSE

- Wohnbereich
- Terasse
- Balkon
- Hobbyraum
- Waschraum
- Garage
- Vorratsraum
- Keller
- Dusche
- Spielzimmer
- Festzelt
- Gewächshaus
- Campingzelt
- Schwimm- & Nassbereich
- Boot
- Sauna

GEEIGNET FÜR GEWERBE

- Fitnessstudio
- Geschäftsraum
- Büroraum
- Treppenhaus
- Lagerraum
- Werkstatt
- Warenlager
- Kaufhaus
- Messe
- Einlagerungshalle
- Bootsdeck
- Showroom

TECHN. INFORMATIONEN BODENFLIESEN

- Verlegemaß: 30x30 cm
- Stärke: 12 mm
- Gewicht/Stk: 0,248 kg
- 1 m² = 11 Stück
- Brandschutz: Bfl
- Material: Polypropylen

EIGENSCHAFTEN

- Hohe Durchlässigkeit
- Einfache Installation
- UV-Beständig
- Auch Innenraum geeignet
- Einfach zu pflegen



HESTRAPLATTAN AB
Made in Sweden.
Certified production
according to ISO 9001, ISO 14001
and OHSAS 18001

easyfloor.at
DEINE NR. 1 FÜR BÖDEN

easyfloor.at
Am Gewerbepark 12
9431 St. Stefan / AT

office@easyfloor.at
+43 4352 50 60 50

www.easyfloor.at

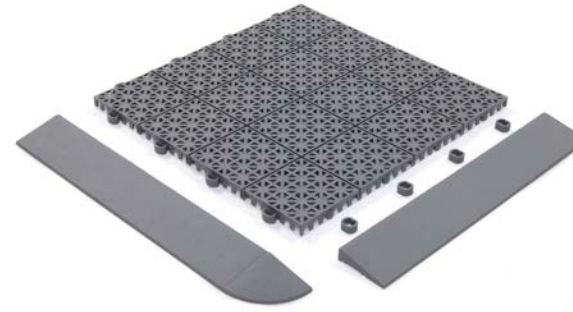
easyfloor.at
DEINE NR. 1 FÜR BÖDEN



easyfloor HESTRA Universa

Die HESTRA UNIVERSA Platten bieten ausgezeichnete Eigenschaften für viele Anwendungen wie die Basiskollektion HESTRA.

Der Hauptunterschied liegt im Design welches sich durch eine feine Gitterstruktur auszeichnet und einen Mosaikeffekt erzeugt.



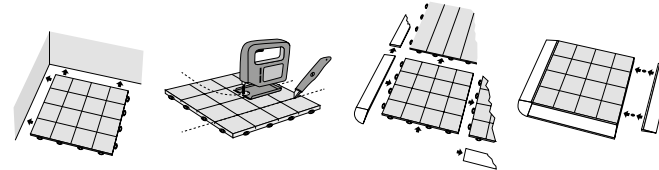
easyfloor HESTRA Installation

Sie benötigen einen harten und ebenen Untergrund. Starten Sie bei einer Wand mit einem Abstand von min. 10mm.
Drücken Sie die Stifte in die vorstehenden Ösen um die Fliesen zu verbinden.

Bei Bedarf mit einer Stichsäge (idealerweise mit Kunststoffblatt) schneiden.

Bei Bedarf mit Rampen und Eckstücken abschließen.

Für die Seite ohne vorstehende Verbindungen bieten wir entsprechende Elemente an.



easyfloor HESTRA Reinigung

Die Bodenpflege war noch nie so einfach und billig.

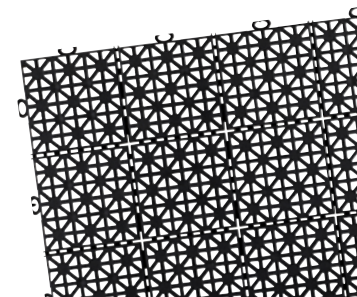
easyfloor HESTRA Fliesen können schnell und effizient mit einem Staubsauger gereinigt werden, wenn der Boden trocken ist, wobei Staub und Sand durch die Fugen hindurch entfernt werden. Falls erforderlich, wischen Sie den Boden mit Wasser und einfachen Reinigungsmitteln ab.

Vermeiden Sie Produkte, die Verdüner enthalten, da diese die Farbe der Fliesen beeinträchtigen können. Wenn der Boden auf einer undurchlässigen Oberfläche verlegt wird, kann ein Hochdruckreiniger oder ein Wasserschlauch verwendet werden. Falls erforderlich, kann der Boden entfernt werden, indem die einzelnen Bodenfliesen nacheinander entfernt werden.

easyfloor HESTRA Beratung

Ist Ihnen diese vielseitige Lösung neu? Fordern Sie von uns ein Musterstück an oder besuchen Sie uns in unserem Büro in Wolfsberg / Kärnten. Wir haben alle Fliesen lagernd und beraten Sie gerne.

Wir freuen uns auf Sie. .



easyfloor HESTRA

Die vielseitige Lösung für den Außen- und Innenbereich.

Witterungsbeständigkeit, hohe Belastbarkeit und die schnelle Verlegbarkeit zeichnen dieses Produkt aus.